

### MUFFENAUSFÜHRUNG

GEEIGNET FÜR INDUSTRIELLE ANWENDUNGEN, ABWASSER, BELADENE FLÜSSIGKEITEN, VISKOSE FLÜSSIGKEITEN, GAS, DICKFLÜSSIGE MEDIEN



### EIGENSCHAFTEN

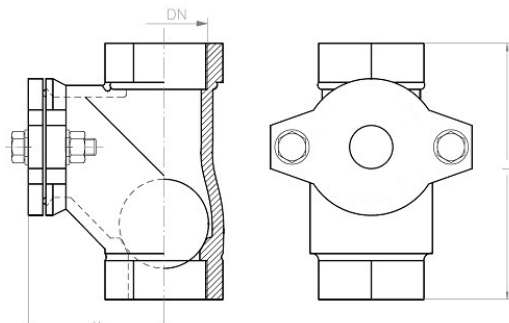
- MATERIAL EDELSTAHL
- GERINGER DRUCKVERLUST
- ROBUST UND ZUVERLÄSSIG
- KORROSIONSBESTÄNDIG
- SINKENDE VENTILABSCHLUSSKUGEL
- MIT REVISIONSDECKEL

### TECHNISCHE DATEN

GEWINDE: INNEN / INNEN NACH DIN ISO 228      EINBAULAGE: HORIZONTAL ODER VERTIKAL AUFSTEIGEND  
 NENNDRUCK: PN 16      TEMPERATUR: BIS +90°C

FUNKTIONSWEISE: VERTIKAL UND HORIZONTAL AUFSTEIGEND  
 (RAUM FÜR KUGEL OBERHALB DER ACHSE DES VENTILS)  
 SCHLISSSYSTEM: DIE KUGEL WIRD VOM MEDIUM ANGEHOBE N UND ZUR SEITE GEFÜHRT  
 ABDICHTUNG: KUGEL ALUMINIUM, VITON (FKM) UMMANTELT

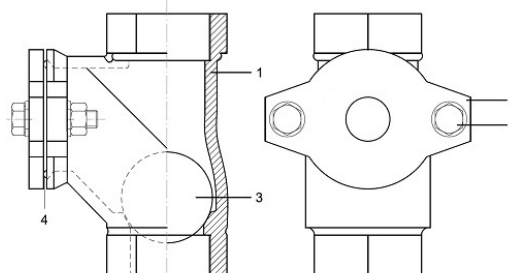
### ABMESSUNGEN



DN	L IN MM	H IN MM	KUGEL Ø IN MM	GEWICHT IN KG
1"	140	80	41	2,1
1 1/4"	140	80	41	2,4
1 1/2"	150	84	51	3,0
2"	175	100	62	4,4

### STÜCKLISTE

NR.	BAUTEIL	ANZ.	WERKSTOFF
1	GEHÄUSE	1	VA 1.4404
2	DECKEL	1	VA 1.4404
3	KUGEL	1	ALU, VITON UMMANTELT
4	DICHTUNG	1	VITON
5	SCHRAUBE, MUTTER	2	VA 1.4401



### HINWEISE

BESTELLANGABEN: ARTIKEL-TYP + NENNWEITE  
 BEISPIEL: 511X DN 1 1/2"