

MUFFENAUSFÜHRUNG

GEEIGNET FÜR INDUSTRIELLE ANWENDUNGEN,
ABWASSER
GEEIGNET FÜR GROSSE LUFTMENGEN ALS
AN- / ABFAHRVENTIL



WITH THREADS

USING IN INDUSTRIAL APPLICATIONS,
WASTE WATER SYSTEMS
SUITABLE FOR AIR WITH BIG VOLUME AS
STARTUP - STOP VALVE

EIGENSCHAFTEN

- MATERIAL GUSS, EKB-BESCHICHTET
- GERINGER DRUCKVERLUST
- ROBUST UND ZUVERLÄSSIG
- KORROSIONSBESTÄNDIG
- AUFSCHWIMMENDE KUGEL
- MIT REVISIONSDECKEL
- GEEIGNET FÜR EINSATZ ALS EINSTUFIGES
BE- UND ENTLÜFTUNGSVENTIL
- ARBEITSBEREICH: 0,2 BIS 10 BAR



FEATURES

- MATERIAL GGG-50, EKB COATING
- MINIMUM HEAD LOSS
- ROBUST, SOLID
- NON CORROSIVE
- WITH FLOATING BALL
- WITH INSPECTION COVER
- SUITABLE FOR USING AS SINGLE-EFFECT
AIR VALVE
- OPERATING RANGE 0,2 UP TO 10 BAR

TECHNISCHE DATEN

GEWINDE: INNEN / INNEN
NACH DIN ISO 228/1
TEMPERATUR: BIS +70 °C
NENNDRUCK: PN 10
EINBAULAGE: HORIZONTAL ODER VERTIKAL

FUNKTIONSWEISE: HORIZONTAL (POSITION DER KUGEL
UNTERHALB DER ROHRLEITUNGSACHSE) UND VERTIKAL

SCHLISSSYSTEM: AUFSCHWIMMENDE KUGEL

ABDICHTUNG: DURCH GUMMIERTE ABSCHLUSSKUGEL

TECHNICAL DATA

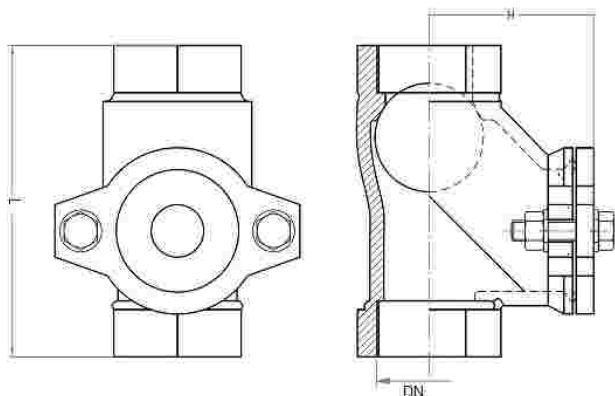
THREAD: FEMALE / FEMALE
ACC. DIN ISO 228/1
TEMPERATURE: UP TO +70 °C
NOM. PRESSURE: PN 10
INSTALLING POS.: HORIZONTAL OR VERTICAL

OPERATING MODE: HORIZONTAL (POSITION OF BALL
BELOW PIPELINE AXLE) OR VERTICAL

CLOSING SYSTEM: FLOATING BALL

SEALING: BY COATING OF THE BALL

ABMESSUNGEN

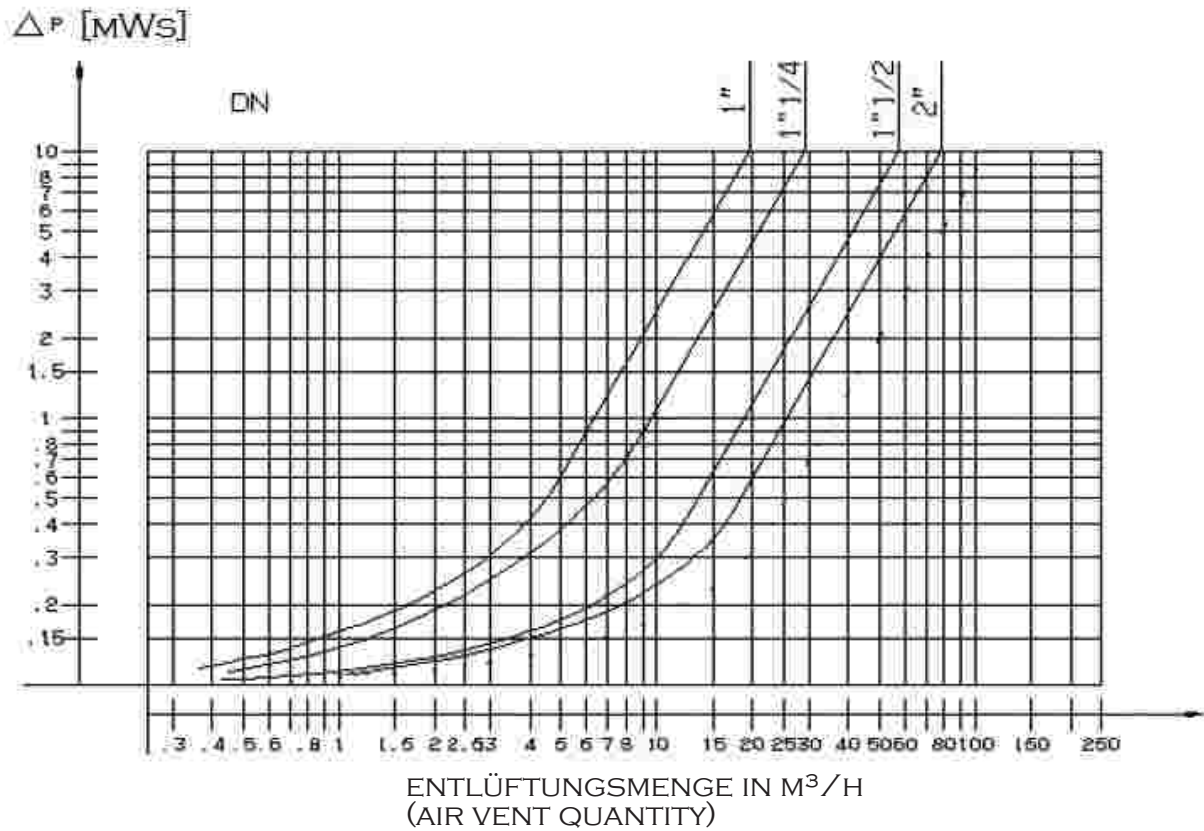


DIMENSIONS

DN	H IN MM	L IN MM	GEWICHT (WEIGHT) IN KG
1"	62	115	1,5
1 1/4"	65	135	2,0
1 1/2"	72	142	2,3
2"	90	175	3,5

ARBEITSPRINZIP

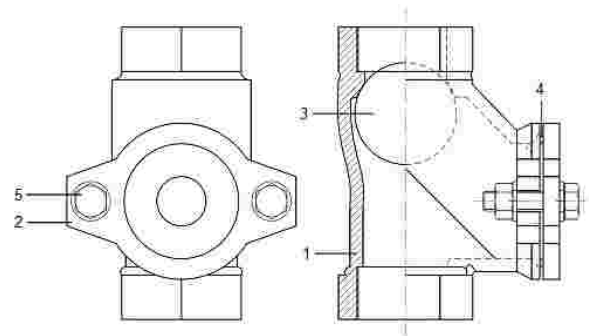
WORKING PRINCIPLE



STÜCKLISTE

NR. (NO.)	BAUTEIL (DESCRIPTION)	WERKSTOFF (MATERIAL)
1	GEHÄUSE (BODY)	EN -JS -1030 EKB
2	DECKEL (COVER)	EN -JS -1030 EKB
3	KUGEL (BALL)	KORKKERN NBR UMMANT. (CORK / NBR COATED)
4	DICHTUNG (GASKET)	NBR
5	SCHRAUBE+MUTTER (SCREW + NUT)	EDELSTAHL A2 (STAINLESS STEEL)
	UNTERLEGSCHIBE (WASHER)	

PART LIST



HINWEISE

BESTELLANGABEN: ARTIKEL -TYP + NENNWEITE
BEISPIEL: 510.2F DN 1"

DETAILS

ORDERING DETAILS: ITEM -TYPE + NOM. DIAMETER
EXAMPLE: 510.2F DN 1"