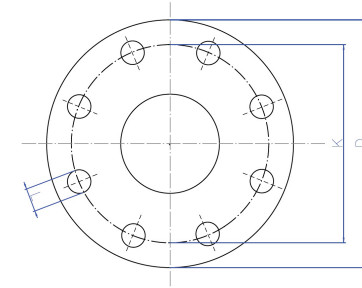


TECHNISCHE INFORMATIONEN

FLANSCHEN ANSCHLUSSMASSE NACH DIN EN 1092-2 FÜR PN 10, PN 16, PN 25 UND PN 40



NORM HEUTE

NORM FRÜHER

EN 1092-1

DIN 2501

STAHLFLANSCHEN BIS PN 100

EN 1092-2

DIN 2501

GUSSEISENFLANSCHEN BIS PN 63

DN	ISO PN 10					ISO PN 16					ISO PN 25					ISO PN 40				
	MASSE IN MM			SCHRAUBEN		MASSE IN MM			SCHRAUBEN		MASSE IN MM			SCHRAUBEN		MASSE IN MM			SCHRAUBEN	
	D	K	L	ANZ.	ø	D	K	L	ANZ.	ø	D	K	L	ANZ.	ø	D	K	L	ANZ.	ø
10	MASSE PN 16 ANWENDEN					MASSE PN 40 ANWENDEN					MASSE PN 40 ANWENDEN					90	60	14	4	M12
15																95	65	14	4	M12
20																105	75	14	4	M12
25																115	85	14	4	M12
32																140	100	19	4	M16
40																150	110	19	4	M16
50																165	125	19	4	M16
65																185	145	19	8	M16
80																200	160	19	8	M16
100																220	180	19	8	M16
125	250	210	19	8	M16	270	220	28	8	M24	270	220	28	8	M24					
150	285	240	23	8	M20	300	250	28	8	M24	300	250	28	8	M24					
200	340	295	23	8	M20	340	295	23	12	M20	360	310	28	12	M24	375	320	31	12	M27
250	395	350	23	12	M20	405	355	28	12	M24	425	370	31	12	M27	450	385	31	12	M30
300	445	400	23	12	M20	460	410	28	12	M24	485	430	31	16	M27	515	450	34	16	M30
350	505	460	23	16	M20	520	470	28	16	M24	555	490	34	16	M30	580	510	37	16	M33
400	565	515	28	16	M24	580	525	31	16	M27	620	550	37	16	M33	660	585	40	16	M36
450	615	565	28	20	M24	640	585	31	20	M27	670	600	37	20	M33	685	610	40	20	M36
500	670	620	28	20	M24	715	650	34	20	M30	730	660	37	20	M33	755	670	43	20	M39
600	780	725	31	20	M27	840	770	37	20	M33	845	770	40	20	M36	890	795	49	20	M45

* NACH PREN 1092-1 DÜRFEN STAHLFLANSCHEN MIT DIESEM DN UND PN MIT 8 LÖCHERN DELIEFERT WERDEN. UM KOMPATIBILITÄT MIT DIESEN SICHERZUSTELLEN, DÜRFEN DIE ENTSPRECHENDEN FLANSCHEN AUS GUSSEISEN MIT 8 LÖCHERN AUF BESONDERE ANFRAGE UND NACH VEREINBARUNG ZWISCHEN HERSTELLER UND BESTELLER DELIEFERT WERDEN.